

PROCEDURES DE CONTROLE DE LA SAISIE DE L'ECVH

I – Localisation des fichiers

Pour assurer le contrôle sur la fiabilité des données saisies, un programme de contrôle de cohérence a été installé, avec l'application de saisie des données, sur l'ordinateur utilisé par les superviseurs de saisie de l'ECVH. Pour les groupes matin et soir, ce programme est placé respectivement dans les répertoires suivants :

A) Pour le groupe matin : C:\Matin\Saisie\

B) Pour le groupe soir : C:\Soir\Saisie\

Après vérification, contrôle et validation, les fichiers de saisie et de listing, validés, seront copiés dans les répertoires de rapport suivants:

A) Pour le groupe matin : C:\Matin\RapVerif\

B) Pour le groupe soir : C:\Soir\RapVerif\

II – Dénomination des fichiers

Quand l'opérateur commence à saisir pour la 1^{ère} fois une SDE, le nom du Fichier Batch¹ saisis est constitué automatiquement, des 3 caractères de l'Unité Primaire(UP) et des 5 caractères du Code Géographique, une fois que les données sur "l'Identification du Questionnaire" (Code géographique, Unité Primaire, SDE) ont été validées.

Ex: Si le code géographique est 11190, l'UP 001, le fichier batch constitué sera 00111190.bch. De cette façon, on peut aisément trier les batchs sur disque en vue d'une recherche.

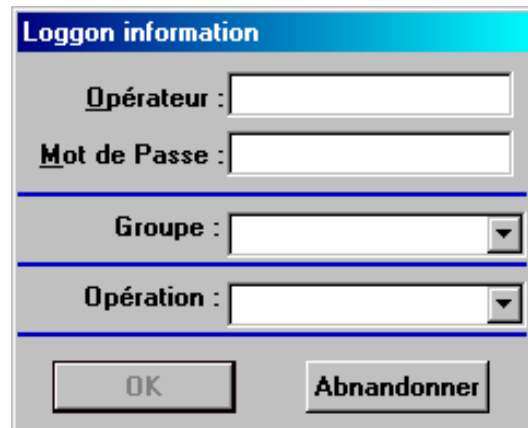
¹ Chaque Batch représente une SDE

III – Vérification des fichiers

Le superviseur de saisie, à partir de son poste, récupère les fichiers de saisie (*.bch;*.log;*.bop) du poste de saisie et le copie dans le répertoire du groupe qu'il supervise:

- C:\Matin\Saisi\, pour le groupe matin
- C:\Soir\Saisi\, pour le groupe soir

A partir du menu "Start" de Windows, il exécute l'application ECVH2000.exe. Une boîte de dialogue est affichée de la manière suivante.



Logon information

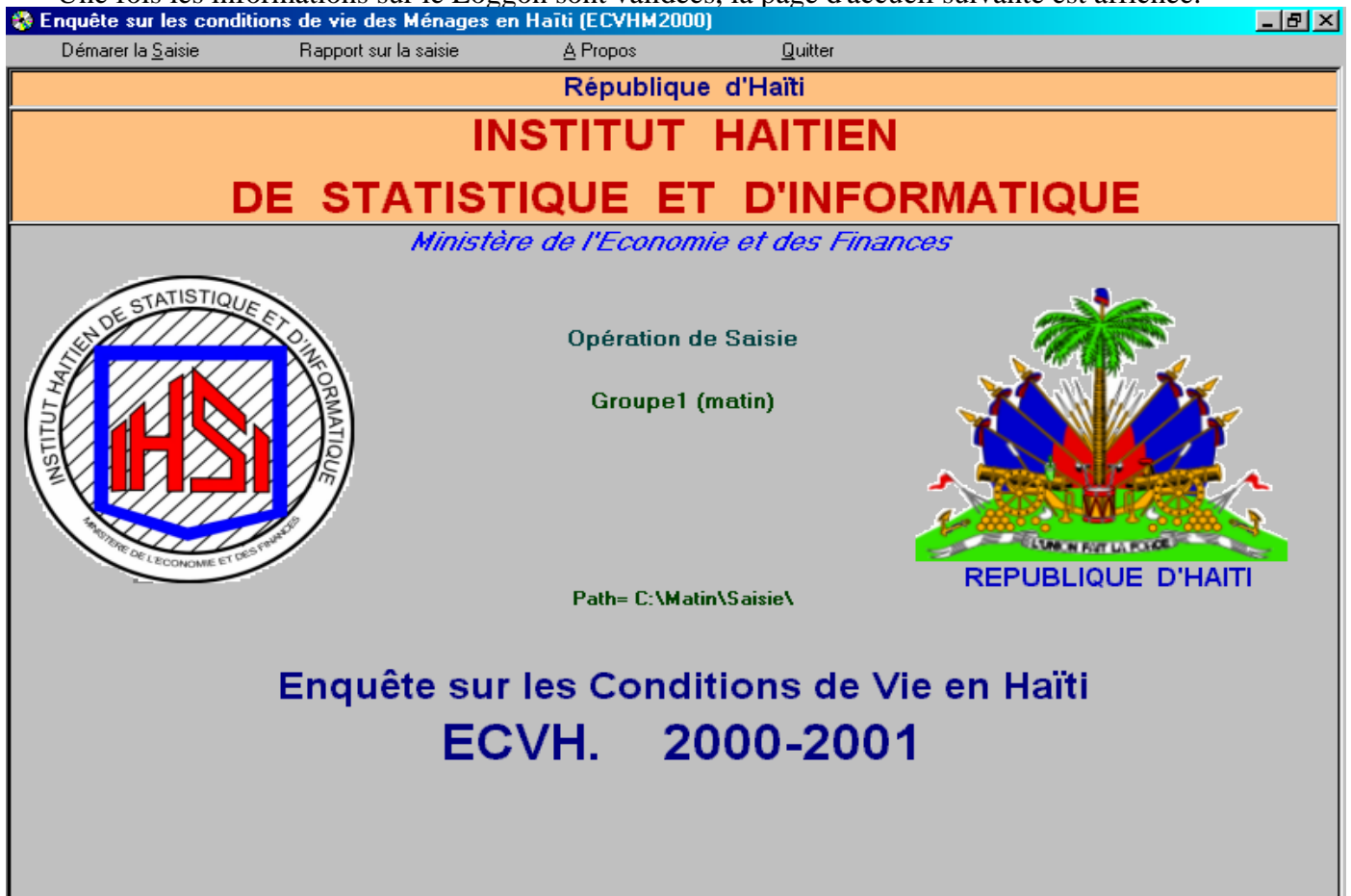
Opérateur :

Mot de Passe :

Groupe :

Opération :

Une fois les informations sur le Logon sont validées, la page d'accueil suivante est affichée.



Enquête sur les conditions de vie des Ménages en Haïti (ECVHM2000)

Démarrer la Saisie Rapport sur la saisie Propos Quitter

République d'Haïti

INSTITUT HAITIEN DE STATISTIQUE ET D'INFORMATIQUE

Ministère de l'Economie et des Finances

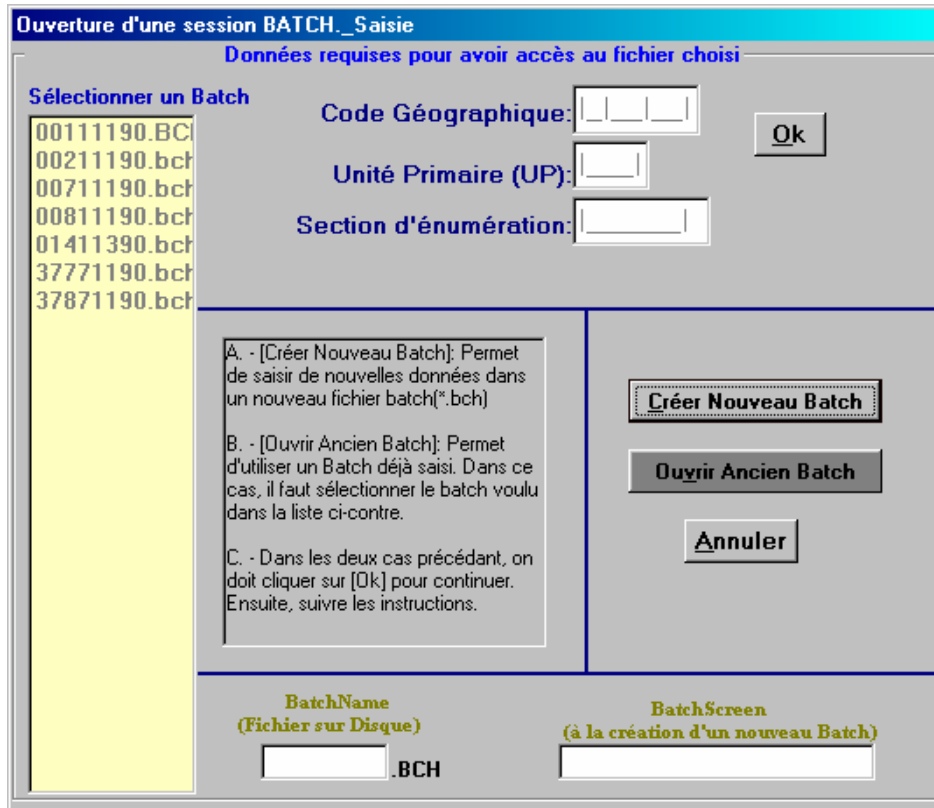
Opération de Saisie

Groupe1 (matin)

Path= C:\Matin\Saisie\

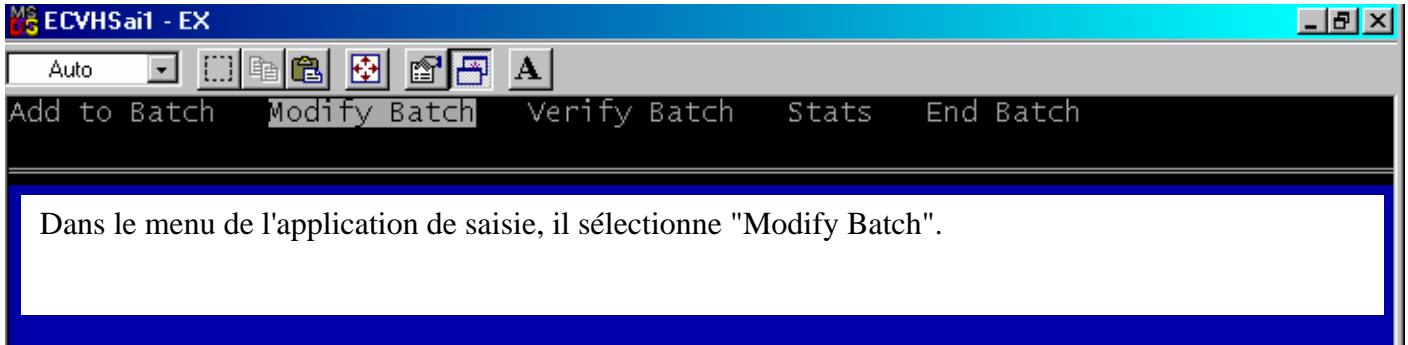
Enquête sur les Conditions de Vie en Haïti
ECVH. 2000-2001

Dans le menu de cette page d'accueil, il clique sur l'option "Démarrer la saisie" qui lui ouvre une fenêtre contenant tous les fichiers batchs qu'il vient de copier.



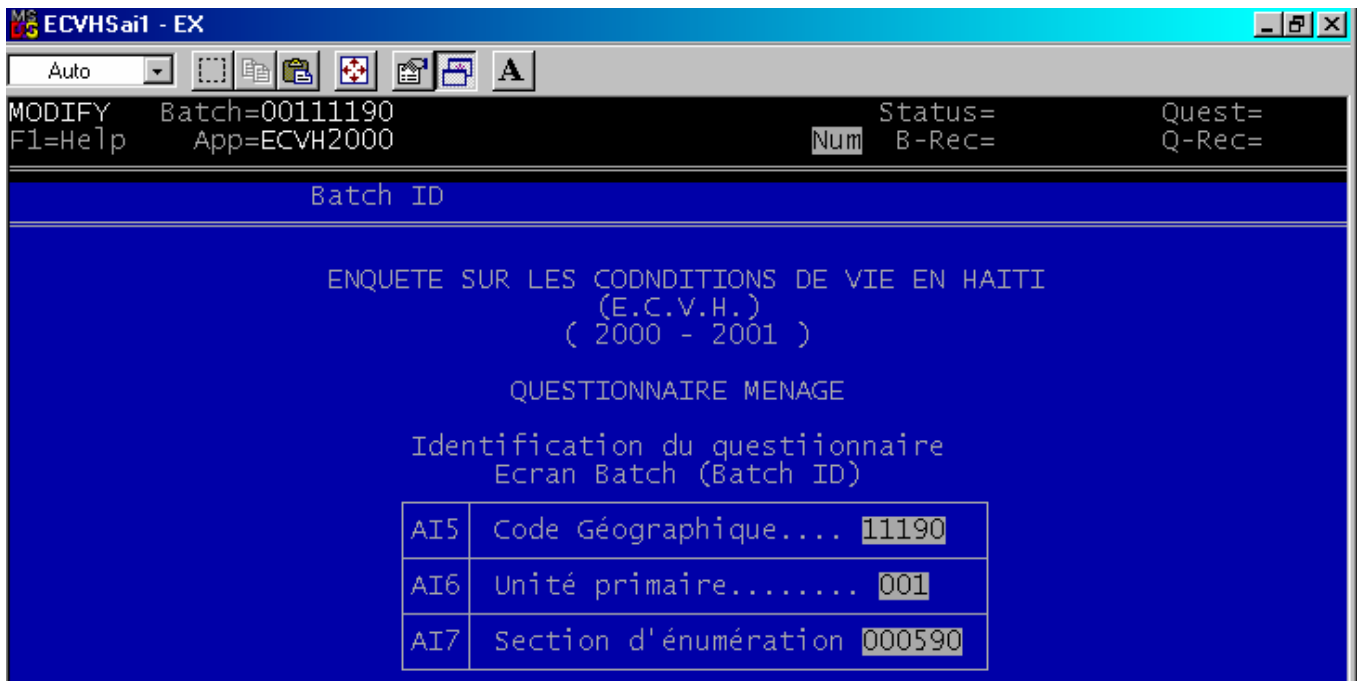
Il clique sur "Ouvrir Ancien Batch", puis dans la liste des batchs il sélectionne le batch voulu, clique sur "OK" et suit les instructions du programme pour la validation du batch choisi. Après validation il est placé automatiquement dans un écran vierge de questionnaire. Il appui sur ESC pour sortir.





Arrivé sur l'Ecran Batch (ou sur n'importe quel autre Ecran), il appui sur F6 pour rechercher le questionnaire qu'il veut vérifier.

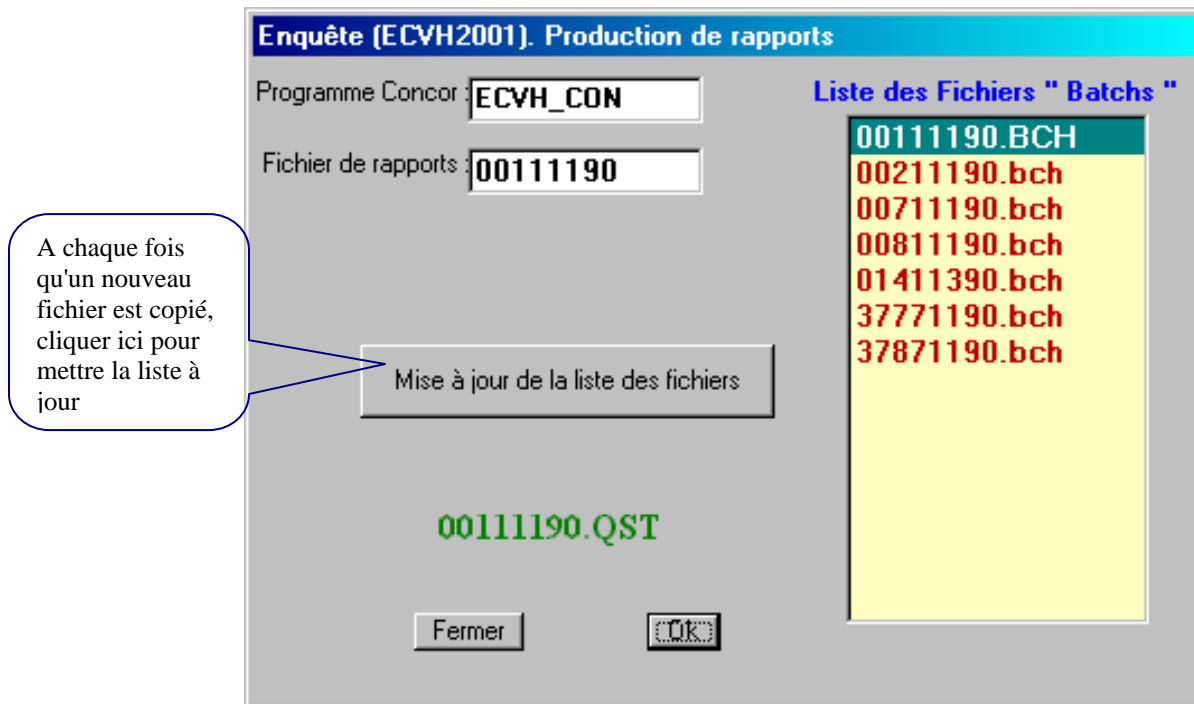
Il vérifie, à raison de 1 questionnaire sur 10, le travail qui a été réalisé par l'opérateur et s'assure par la même occasion que tous les questionnaires ont été saisis. En cas de problème, il retourne le fichier à l'opérateur pour l'achèvement du travail. Si le fichier passe l'étape de vérification, il appui sur ESC pour quitter le menu Batch.



IV – Exécution du programme de cohérence et impression du listing

A) Dans la page d'accueil, le superviseur clique sur "Rapport sur la saisie" qui exécute le fichier-programme de cohérence "RapECVH.exe".

A partir du console que lui présente l'application il n'a qu'à cliquer sur le Fichier Batch (*.bch) désiré, dans la liste déroulante, pour générer le fichier de rapport et suivre les instructions du programme pour balayer les Batches un par un.



B) Pour chaque Batch analysé, le fichier génère un rapport à extension (*.qst). C'est ce fichier qui contient les erreurs relevées dans le questionnaire.

- a. Le listing d'erreurs qui en résulte est immédiatement imprimé et communiqué au superviseur de critique pour les corrections appropriées.
- b. Il est ensuite retourné à l'opérateur de saisie après les ajustements pour correction.
- c. Le fichier final est archivé par le superviseur de saisie avec une copie de la dernière liste d'erreurs irréconciliables.
- d. Ces ultimes erreurs devront être prises en charge par les responsables de l'enquête avant l'exécution des programmes de redressement et de tabulation.

C) Etant donné que c'est un fichier ASCII, il pourra être exploité dans n'importe quel éditeur de texte (Edit de Dos) ou n'importe quel logiciel de traitement de texte (Word, WordPad, NotePad de Windows, etc..). L'ordinateur du superviseur étant connecté sur l'imprimante de la secrétaire de l'ECVH via le réseau, il utilise Word pour imprimer fichier.

V – Utilisation des listings de tests

Toute liste d'erreur envoyée au superviseur de critique doit être retournée au superviseur de saisie accompagnée d'une certification des dispositions prises. En cas de validation du fichier testé, la dernière liste d'erreurs sera transmise à la coordination du projet pour approbation.

VI – Fin d'une séance de saisie

La séance de saisie commence et prend fin aux heures fixées par les responsables de l'enquête. L'opérateur de saisie doit terminer le dernier questionnaire qu'il a commencé 15mn avant l'heure. Il pourra terminer toute la SDE le lendemain.

VII – Transmission de fichiers à l'informatique

Tout Batch saisi, vérifié et validé par le superviseur de critique et la coordination (sur la base du listing des tests de cohérence et tout autre forme de contrôle jugé utile) doit être transmis à l'Unité Informatique, accompagné du certificat de validation, aux fins de traitement.

- a. Le superviseur de saisie utilise la messagerie WinPopup de Windows pour avertir l'Unité Informatique qu'il a des fichiers disponibles pour être archivés.
- b. L'Unité Informatique, par le biais de l'Administrateur de Système, s'occupe de faire le transfert des dits fichiers (*.bch, *.log, *.qst) sur le serveur de fichiers.